



Au cœur de la capitale des Flandres et du vieux Lille, à 10 min à pied des gares, le Mercure Vieux Lille est à l'image de la région: convivial et accueillant. Avec 74 chambres et un parking privatif, c'est le lieu idéal pour explorer Lille et ses environs.

📍 27 rue des tours
59800 Lille

☎ 03 59 57 47 00

✉ h9735@accor.com

📅 Service commercial : Caroline Verplancke
h9735-sb@accor.com



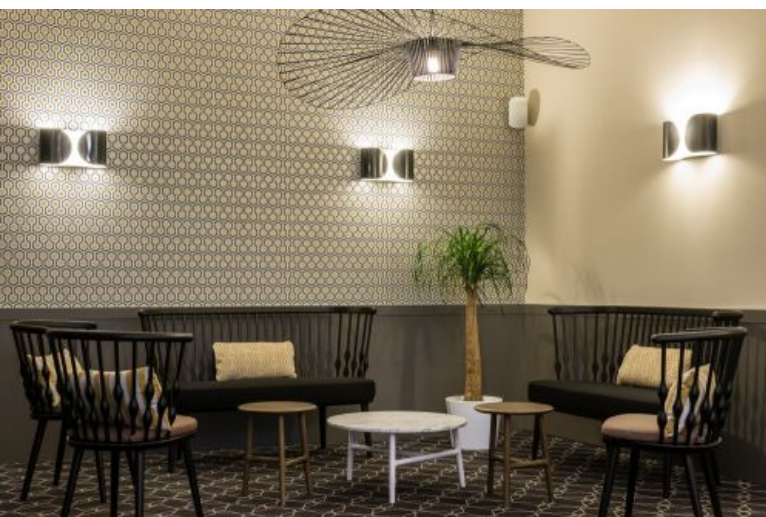
Les 

- Au cœur du Vieux Lille et de ses commerces
- A deux pas du centre historique et gastronomique
- Terrasse extérieure
- Parking couvert sécurisé

Les Labels de l'hôtel



Clef Verte



74 CHAMBRES



40

Double (incl. Single)



20

Twins



14

Famille Triples



Salles de Réunion



Restauration à proximité



Parking voiture



Local vélo



Accessibilité personnes à mobilité réduite



Bar



Animaux acceptés



Climatisation

AUTRES PRESTATIONS

Groupes loisirs acceptés, Terrasse, Buffet petit-déjeuner, Bornes de recharge pour véhicules électriques, Plateau de bienvenue, Vidéo-surveillance, Coffre-fort, Mini-bar, Bagagerie, Wifi

AUTOUR DE L'HÔTEL

Transports :



Aéroport
Lille 10km



Transports en commun
Métro 800m



Gare

Lille Flandres TGV 900m

Lille Europe TGV-Eurostar 900m

Points d'intêret :



Musée de l'Hospice Comtesse **300m**

Opéra de Lille **500m**

Cathédrale ND de la Treille **500m**

Palais des beaux arts **1000m**

Parc de la citadelle **1.5km**

Musée d'art moderne **6km**

Consulter les bons plans de l'hôtel

 Manawa

