

Bienvenue en terre girondine! Toute l'équipe de votre hôtel Mercure Libourne Saint Emilion vous accueille dans un cadre moderne et chaleureux, chambres climatisées, petit déjeuner gourmand à l'esprit Sud Ouest. A 30km de Bordeaux et seulement 10 km de Saint Emilion, toutes deux classées au patrimoine mondial de l'UNESCO, lové entre la bastide et les quais, l'hôtel Mercure Libourne Saint Emilion est le point de départ idéal pour vos séjours touristiques.

📍 3 Quai Souchet  
33500 Libourne

☎ 05 57 25 64 18

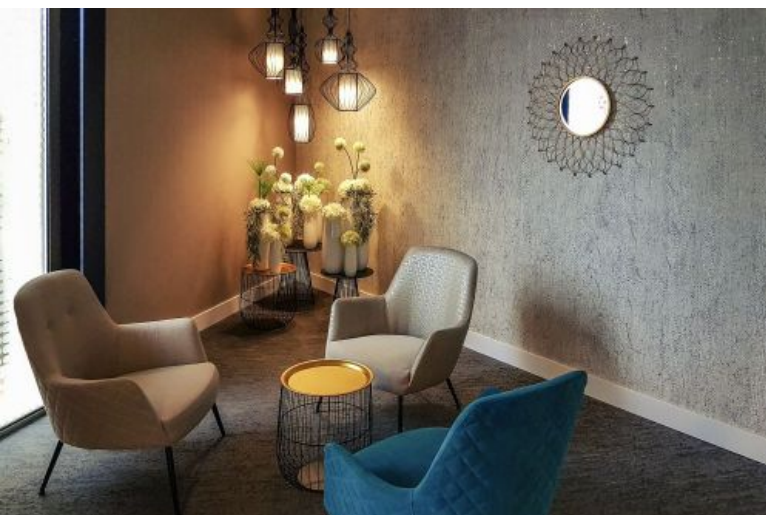
✉ h6238@accor.com

📅 Service commercial : Anne-Sophie Fatoux  
h6238-om@accor.com

Les 

- A 10 km de Saint Emilion et 30 km de Bordeaux, classées au patrimoine mondiale de l'Unesco.
- Accès direct autoroute et seulement 15 minutes à pieds de la gare TGV de Libourne
- Hôtel en centre ville sur les quais de Libourne
- Parking privé payant sous réserve de disponibilité à l'arrivée et parking public payant à 300m
- Emplacement bus devant l'hôtel

### Les Labels de l'hôtel



# 81 CHAMBRES



47

Double (incl. Single)



28

Twins



3

Famille  
Quadruples



3

Famille Triples



Restauration à proximité



Parking voiture



Accessibilité personnes à mobilité réduite



Bar



Animaux acceptés



Climatisation

## AUTRES PRESTATIONS

Groupes loisirs acceptés, Terrasse, Parking bus, Buffet petit-déjeuner, Plateau de bienvenue, Vidéo-surveillance, Coffre-fort, Bagagerie, Wifi

## AUTOUR DE L'HÔTEL

Transports :



**Aéroport**

Bordeaux Mérignac **37km**



**Gare**

Libourne **1000m**

Points d'intérêt :



Saint-Emilion **9km**  
Château de Vayres **9.5km**  
Mascaret **14km**  
Bordeaux **34km**  
Citadelle de Blaye **46km**  
Arcachon **98km**  
Dune du Pyla **99km**  
Sarlat **133km**

