



L'hôtel ibis budget Ambérieu-en-Bugey Château Gaillard est situé à la sortie de l'autoroute A42, il offre un accès facile à Lyon, à l'aéroport Saint-Exupéry, à la cité médiévale de Pérouges, au Parc des Oiseaux de Villars-les-Dombes et au Monastère de Brou à Bourg-en-Bresse. Ses 59 chambres fonctionnelles et climatisées sont équipées de tout le nécessaire pour un séjour confortable et économique. Un parking privé et gratuit est à disposition des voyageurs. L'hôtel est le choix malin pour chaque déplacement. Il propose un hébergement confortable et économique, une situation idéale et un accès facile à tous les centres d'intérêts de la région.

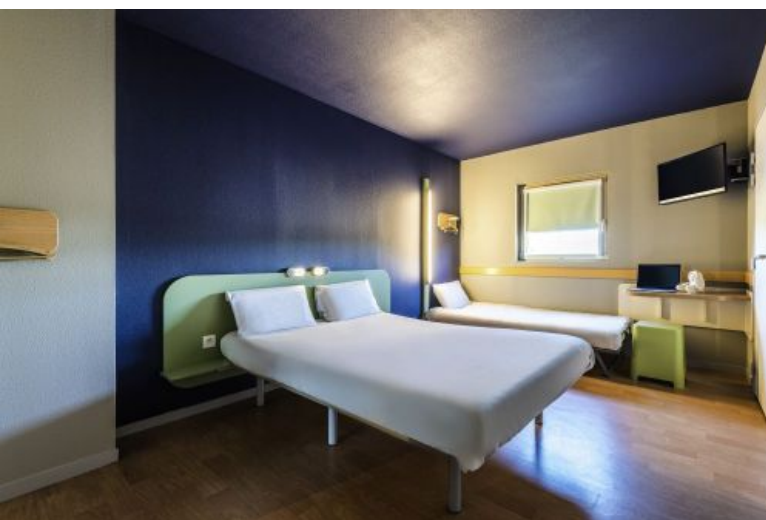
📍 Lieu dit "Les Millettes" 01500 Château-Gaillard

☎ 0474369337

✉ h7412@accor.com

Les

- Situé à la sortie de l'autoroute A42
- Situé à 40 minutes de l'aéroport Saint Exupéry
- Situé à 40 minutes du centre-ville de Lyon
- Situé à 15 minutes du Parc des Oiseaux
- Situé à 15 minutes de la Cité Médiévale Pérouges



59 CHAMBRES



8

Double (incl. Single)



8

Twins



43

3 lits



Restauration à proximité



Parking voiture



Accessibilité personnes à mobilité réduite



Climatisation

AUTRES PRESTATIONS

Buffet petit-déjeuner, Wifi

AUTOUR DE L'HÔTEL

Transports :

Points d'intêret :

Consulter les bons plans de l'hôtel

